

## Important Information

### About Your New Organics Recycling Program

Effective July 1, 2022 your home is required to participate in the new Mandatory Curbside Organics Recycling Program.

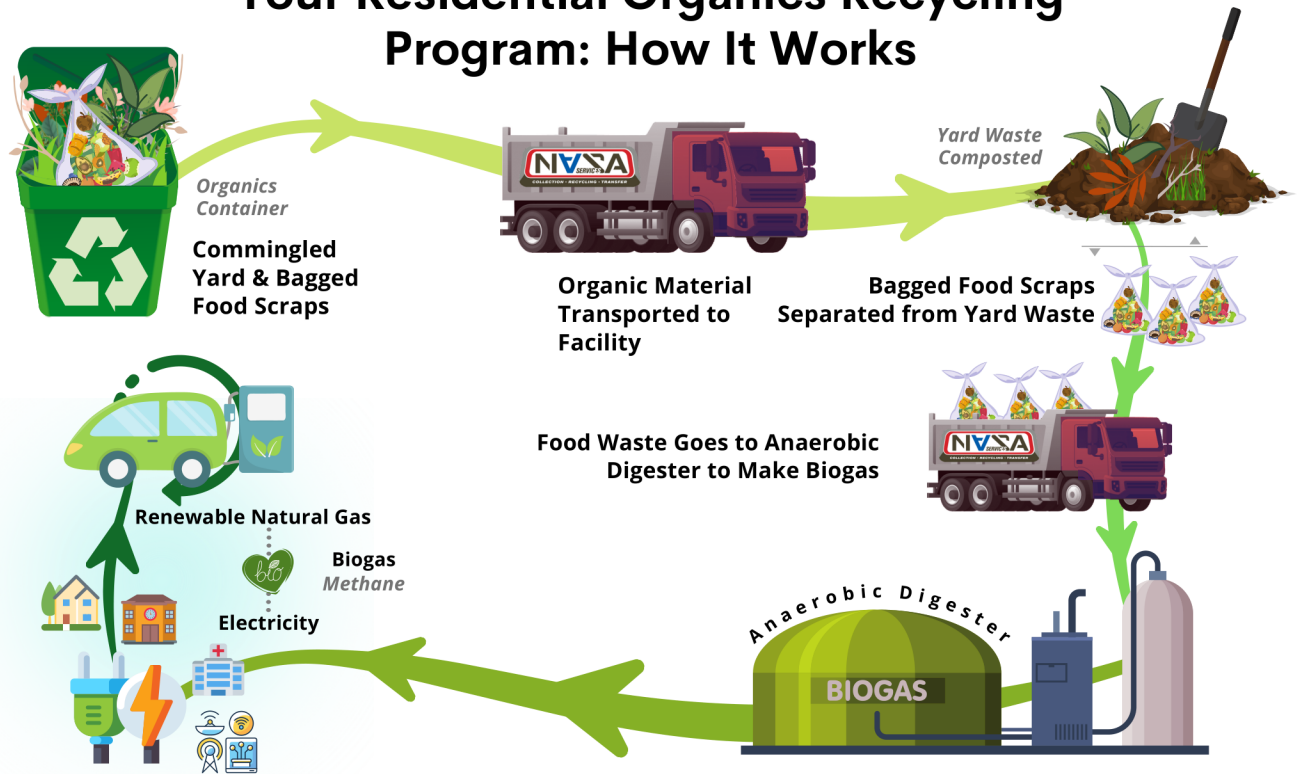
Each year, Californians send more than 11.2 BILLION pounds of food to landfills with organic materials making up more than 50% of landfill content yearly. To address this problem, California now requires all residents and businesses to recycle organics in addition to other common recyclables.

For more information, visit [calrecycle.ca.gov/organics/slcp](http://calrecycle.ca.gov/organics/slcp).



1100 South Maple Ave., Montebello, CA 90640  
 PH: 888-888-0388 | FAX: 323-888-0398  
 MON to FRI: 7 am to 5 pm, SAT: 7 am to 12 pm  
 Web site: [nasaservices.com](http://nasaservices.com)  
 Email: [zerowaste@nasaservices.com](mailto:zerowaste@nasaservices.com)

# Your Residential Organics Recycling Program: How It Works



## SB 1383 Requires Proper Sorting of Materials into Green, Blue, & Black Containers:



### Organics Container



- Bread, pasta, & grains
- Cooked meat, bones, dairy, & seafood
- Coffee grinds & filters, & tea bags
- Fruit & vegetable scraps
- Garden trimmings, grass clippings, flowers, leaves, & weeds
- Small branches & prunings
- Soiled paper



### Recyclables Container



- Cardboard, paper, newspaper
- Clean & dry metal containers & products
- Glass bottles & containers
- Plastics #1, #2, & #5.



### Garbage Container



- Chip bags
- Diapers
- Disposable gloves & masks
- Pet waste
- Plastic bags
- Plastics #3, #4, #6, & #7
- Styrofoam & other plastic to-go food packaging



### For Placement in the Green Cart

Food waste **must** be placed in a plastic bag.  
 Yard trimmings **must** be loose & unbagged.

**NEVER** put E-waste, hazardous waste, liquid, toxic wastes, chemicals, bulky items, large furniture or stumps, or combustible/flammable materials in your containers.

Visit [nasaservices.com](http://nasaservices.com) for more information on how to properly dispose of these materials.

## Información Importante

Acerca del nuevo Programa de reciclaje de compuestos orgánicos

A partir del 1 de julio de 2022, su hogar deberá participar en el nuevo Programa obligatorio de reciclaje de compuestos orgánicos en la acera.

Todos los años, los habitantes de California arrojan a los rellenos sanitarios más de 11.200 MILLONES de libras en alimentos, y los materiales orgánicos representan más del 50 % del contenido de los rellenos sanitarios cada año. Para solucionar este problema, California les pide a todos los residentes y negocios que reciclen compuestos orgánicos y otros materiales reciclables comunes.

Para obtener más información, visite [calrecycle.ca.gov/organics/sclp](http://calrecycle.ca.gov/organics/sclp).



1100 South Maple Ave., Montebello, CA 90640  
 PH: 888-888-0388 | FAX: 323-888-0398  
 LUN - VIE: 7 am - 5 pm, SAT: 7 am - 12 pm  
 Sitio Web: [nasaservices.com](http://nasaservices.com)  
 Email: [zerowaste@nasaservices.com](mailto:zerowaste@nasaservices.com)

## Su Programa Residencial de Reciclaje de Compuestos Orgánicos: ¿Cómo Funciona?



El proyecto de ley 1383 exige la clasificación adecuada de los materiales en contenedores verdes, azules, y negros:



### Contenedor de residuos orgánicos



- Pan, pasta y granos
- Carne cocida, huesos, lácteos y mariscos
- Granos y filtros de café, y bolsitas de té
- Restos de frutas y verduras
- Restos de poda, césped cortado, flores, hojas y hierba
- Podas y ramas pequeñas
- Papel sucio



### Contenedor de reciclables



- Cartón, papel, diario
- Envases y productos de metal limpios y secos
- Envases y botellas de vidrio
- Plásticos n. °1, n. °2 y n. °5



### Contenedor de basura



- Bolsas de papas fritas
- Pañales
- Mascarillas y guantes desechables
- Desechos de mascotas
- Bolsas de plástico
- Plásticos n. °3, n. °4, n. °6 y n. °7
- Poliestireno expandido y otros envases de plástico de alimentos para llevar



### Para colocar en el carro verde

Los desechos alimentarios se deben colocar en una bolsa de plástico. Los restos de poda del jardín deben estar sueltos y sin embolsar.

**NUNCA** tire desechos electrónicos, desechos peligrosos, líquidos, desechos tóxicos, químicos, objetos voluminosos, muebles o tocones grandes ni materiales combustibles/inflamables en sus contenedores. Para obtener más información sobre cómo desechar estos materiales de manera adecuada, visite [nasaservices.com](http://nasaservices.com).